

# La biométhanisation : une filière et des outils intégrés.



# Qui sommes-nous?

**Un groupe de 3 intercommunales dont les métiers principaux sont :**

- Le développement économique du territoire,
- La gestion des eaux usées,
- La gestion multifilière des déchets.



# Le secteur « Valorisation et propreté » au sein de l'AIVE

## Notre mission principale

**Gérer les déchets ménagers en préservant  
l'environnement**



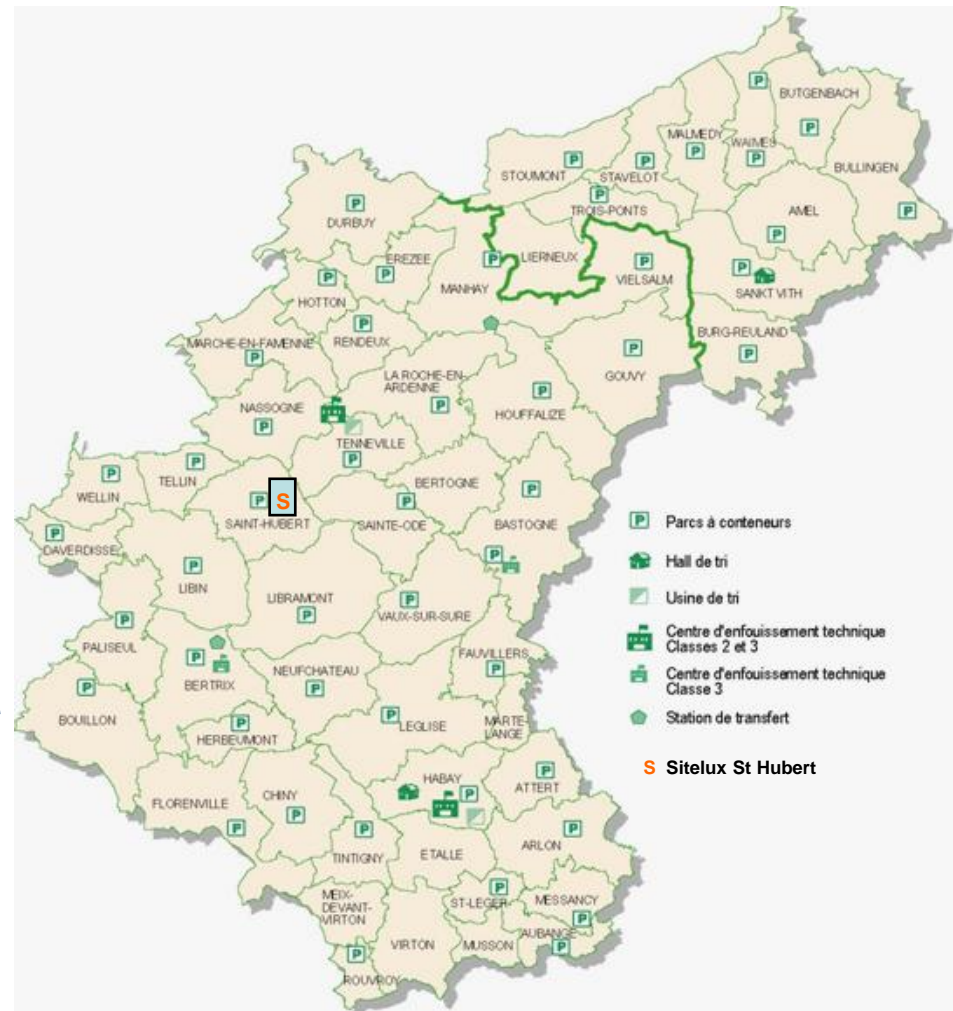
# Notre territoire : une zone rurale

- **55 communes**
- **331.250 Habitants**
- **374.953 EH**  
(Équivalents - Habitants)
- **4.440 Km<sup>2</sup>, soit 25 %  
de la superficie  
wallonne**
- **6 fois plus de Km de  
voiries par habitant  
que la moyenne  
nationale**



# Nos outils de traitement.

- 52 parcs à conteneurs
- 2 halls de tri et de conditionnement
- 2 plateformes de compostage
- 2 dalles de concassages des inertes
- 1 sécheur à boues
- 2 centres d'enfouissement des déchets de classe 2
- 1 usine de Biométhanisation



# Notre Politique

## UNE GESTION OPTIMALE DES DÉCHETS

- **Intégrée**
  - Mutualisation des coûts
- **Multifilière**
  - Recyclage et valorisation maximale des matières
  - Production d'énergies renouvelables
- **Durable**
  - Protection des ressources naturelles et de l'environnement
  - Action pour plus de bien-être (personnel, riverains, ...)
  - Création d'emplois (250)
  - Enregistrement EMAS de nos installations

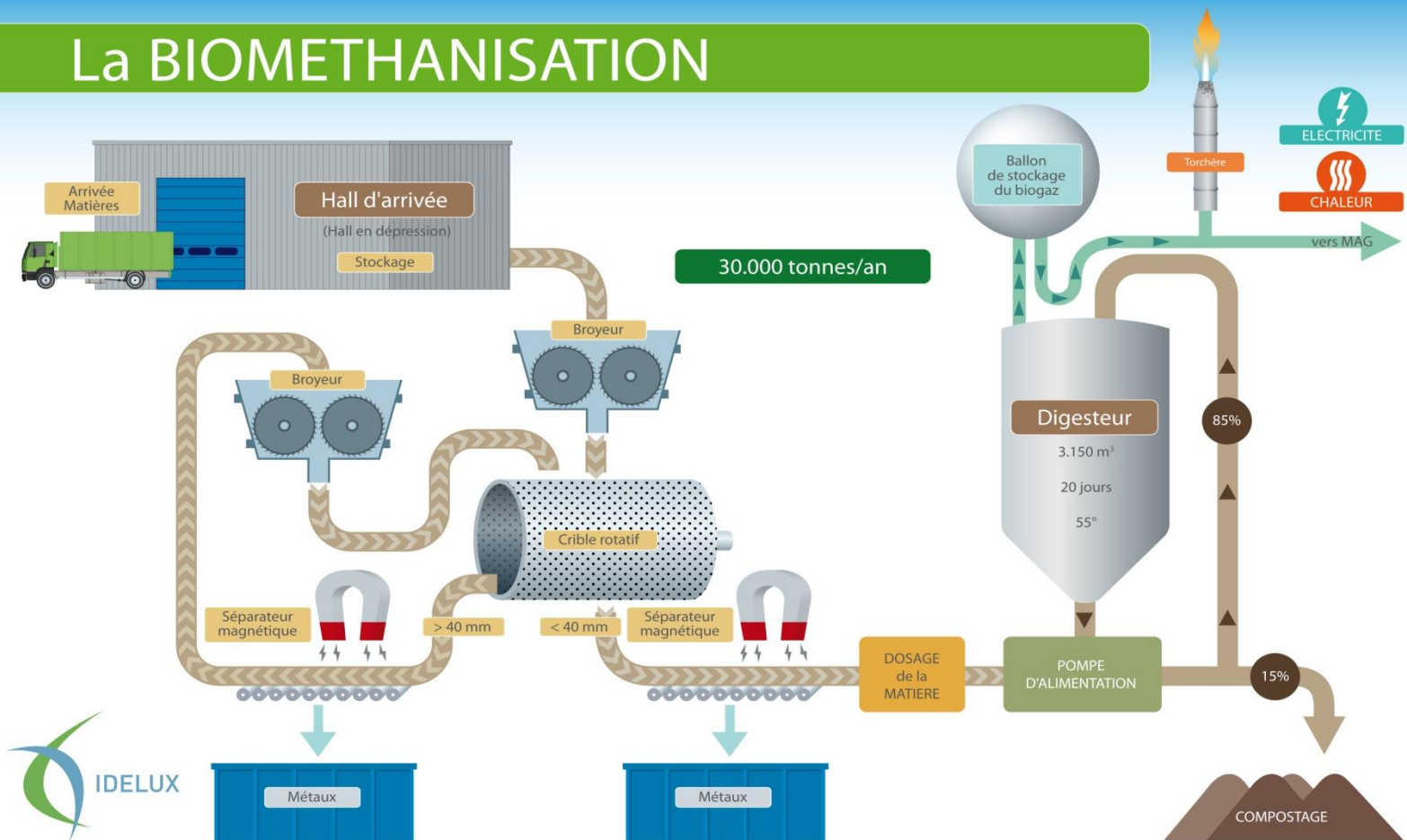
# La biométhanisation : une suite logique



- **Compostage de déchets ménagers bruts de 1980 à 1999**
- **Mise en place des collectes sélectives des déchets organiques de 1999 à 2005**
- **Compostage des déchets organiques de 1999 à 2008**
- **Epannage en agriculture des composts depuis 1988**
- **Mise en place de l'unité de biométhanisation en 2009**

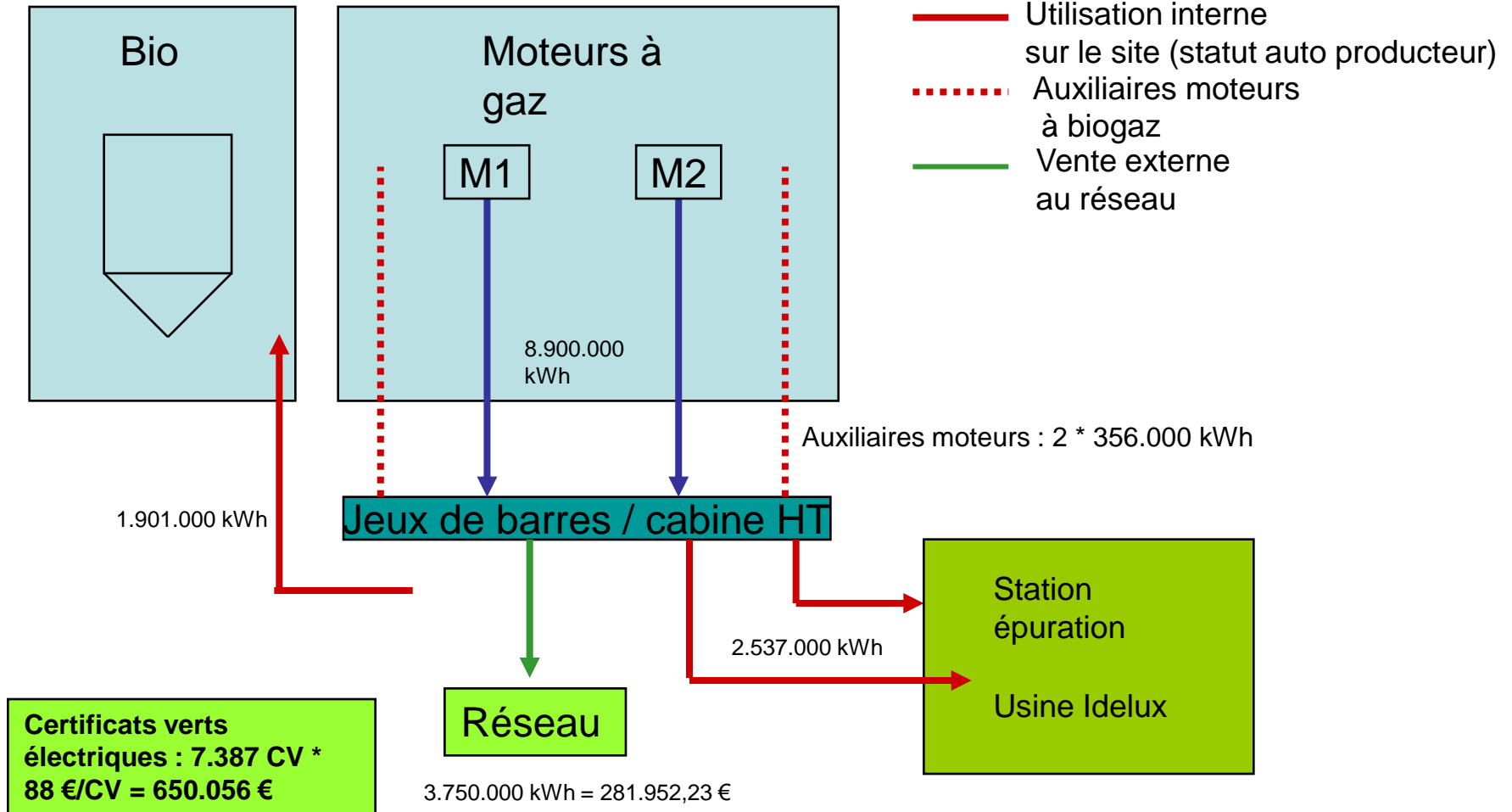
# Le schéma de principe

## La BIOMETHANISATION

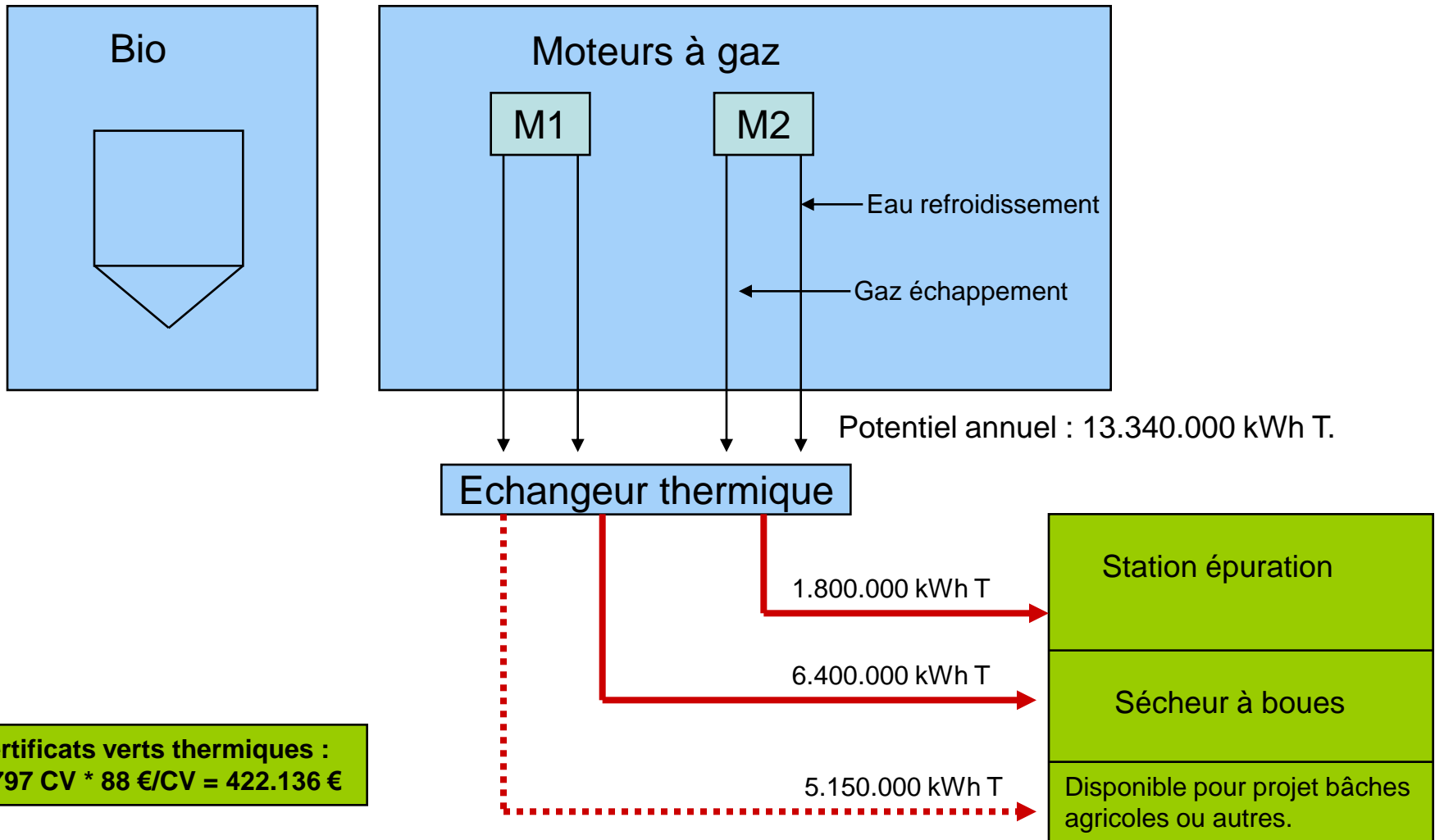




# Une cogénération : production d'électricité



# Une cogénération : production d'électricité



# La biométhanisation : des certificats verts



**Certificats verts thermiques :  $4.797 \text{ CV} * 88 \text{ €/CV}$   
= 422.136 €**

**Certificats verts électriques :  $7.387 \text{ CV} * 88 \text{ €/CV}$   
= 650.056 €**

# Vers de nouvelles synergies



**Nous pouvons encore améliorer la valorisation de la chaleur :**

**- Création d'un réseau de chaleur pour améliorer le fonctionnement de notre station d'épuration**

**- Utilisation de la chaleur dans une nouvelle activité :**

**le traitement des bâches agricoles**

# La biométhanisation : copropriété subsidiée



**Investissements : 17 millions  
Euros**

**Subsides attendus : 55 % via  
le coût à la tonne traitée sur 20  
ans.**

**Copropriété : public/public  
(Idelux - BEP Environnement)**

# La biométhanisation : les coûts de traitement

Amortissements	37 €/to
Frais financiers	28 €/to
Fournitures diverses	2 €/to
Entretien	10 €/to
Assurances	1 €/to
Personnel	11 €/to
Imprévus	1 €/to
Traitement des refus	4 €/to
Compostage du digestat	19 €/to
Recettes électricité et certificats verts	- 29 €/to
Recettes diverses	- 1 €/to
Subsides	-15 €/to

**Coût net :**

**68 € la tonne**

Conférence Méthéor, Montpellier le 10 décembre 2009

# Tenneville un « Pôle environnement »



# Tenneville un « Pôle environnement »



- Centre logistique collecte + garage.
- Tri - recyclage déchets inertes de la construction.
- CET / STEP.
- Valorisation Biogaz CET.
- Compostage déchets verts.
- Compostage digestats.
- Bureaux Conseillers en Environnement.
- Biométhanisation.
- Moteurs à biogaz.
- Sécheur à boues.



**Merci de votre attention**

