

De nouvelles opportunités de coordination territoriale

~

L'observation des déchets

11^{ème} Etats généraux de Méthéor

Blandine BARRAULT et Marie KAZERONI

CdP Traitement / Projets européens

Sommaire

- 1. Qu'est-ce qu'un observatoire régional des déchets**
- 2. Les travaux de suivi du traitement des déchets à l'ORDIF**
- 3. Le projet européen Bin to Grid**

1. Qu'est-ce qu'un observatoire régional des déchets

■ Création de l'ORDIF :

- En 1992, suite à la loi Déchets
- Par l'État et la Région Île-de-France
- Pour le suivi de la gestion des déchets sur le territoire
- **Association**, de 100 adhérents (Conseil régional, ADEME régional, DRIEE, collectivités à compétence collecte et/ou traitement, fédération de professionnels, éco-organismes,...)

■ Missions :

- Développer la connaissance sur la gestion des déchets de son territoire (**études => indicateurs**)
- Diffuser l'information (**newsletter**)
- Mettre en réseau les acteurs de la gestion des déchets en Ile-de-France (**matinées techniques** notamment)

■ Pour qui? :

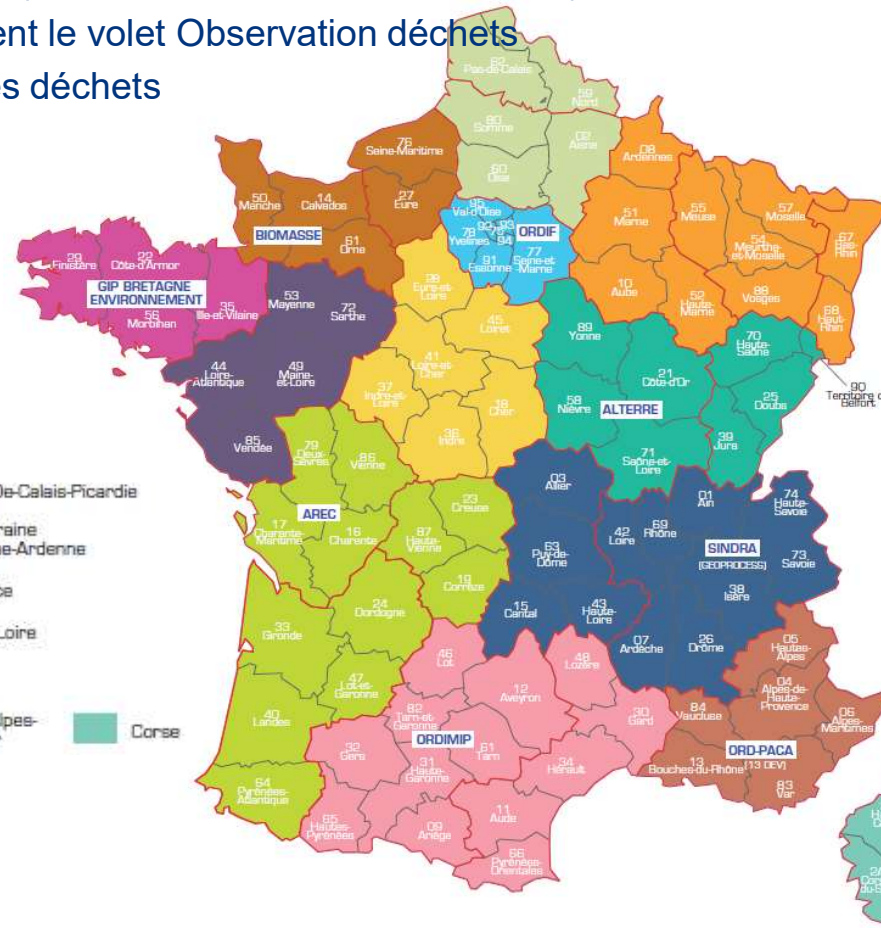
- Enquêtes historiques pour l'ADEME (collecte et traitement) reportées sur SINOE®
- Données reversées pour le suivi des plans régionaux (plan unique à venir)

1. Qu'est-ce qu'un observatoire régional des déchets

■ Réseau des observatoires :

- D'autres observatoires en régions (ou précédemment départements)
 - Sinon, les ADEME locales assurent le volet Observation déchets
- => Réseau informel des observatoires déchets

- RESOBS - RÉSEAU DES OBSERVATOIRES DÉCHETS :**
- ① ALTERRE BOURGOGNE
 - ② AREC POITOU-CHARENTES
 - ③ BIOMASSE
 - ④ SINDRA (GEOPROCESS)
 - ⑤ GIP BRETAGNE ENVIRONNEMENT
 - ⑥ ORDIMP
 - ⑦ ORDIF
 - ⑧ ORD-PACA (13 DEV)



Sommaire

- 1. Qu'est-ce qu'un observatoire régional des déchets**
- 2. Les travaux de suivi du traitement des déchets à l'ORDIF**
- 3. Le projet européen Bin to Grid**

2. Les travaux de suivi du traitement des déchets à l'ORDIF

Cas concret du GT Traitement de l'ORDIF :

■ Membres :

- DRIEE
- CR IF
- ADEME
- FNADE / FEDEREC
- Syndicats de traitement (SIVOM de l'Yerres et des Sénarts, ...)
- Eco-organismes

■ Missions :

- **Référencer les installations** de traitement et connaître leurs capacités autorisées
- **Connaître leurs tonnages traités** (années paires) et suivre les évolutions

■ Difficultés : les exploitants sont très sollicités => compromis entre besoins de données et acceptation de réponse

■ Rôle des membres du GT :

- Expertise pour juger de la pertinence ou non des questions
- Relai pour les retours d'informations

Enquête 2016 auprès des exploitants d'installations de méthanisation de déchets ménagers et assimilés		Numéro de l'installation 105645 - USSY-SUR-MARNE	
QUESTIONNAIRE A RETOURNER A :			
avant le 2 mars 2017		ORDIF A l'attention de Blandine BARRAULT 90, Avenue du Général Leclerc 93500 PANTIN ☎ 01.83.65.40.62 - Mail : b.barrault@ordif.com	
Nom du répondant 2014 : Intégré à partir de 2014		Fonction :	
Nom du répondant 2016 :		Téléphone :	
Organisme de rattachement :		Mail :	
1. DONNÉES ADMINISTRATIVES du service :		3. EXPLOITÉ par : (Raison sociale) O'Terres énergie	
Code ADEME : 103645		Code ADEME : 105645	
Nom du service : Méthanisation agricole Ussy-sur-Marne		Adresse : 3 rue du Château	
Type de service : Méthanisation		CP & Commune : 77260 USSY-SUR-MARNE	
[REDACTED]		Téléphone : 01 60 22 13 03	
[REDACTED]		Télécopieur : 01 60 22 13 03	
[REDACTED]		Contact : M. Jean-François DELAITRE	
Correction si nécessaire :		Correction si nécessaire :	
2. SITE :		4. MAÎTRE D'OUVRAGE : (Raison sociale) O'Terres énergie	
Adresse : 3 rue du Château		Code ADEME : 105645	
CP et commune : 77260 USSY-SUR-MARNE		Adresse : 3 rue du Château	
Téléphone :		CP & Commune : 77260 USSY-SUR-MARNE	
Fax :		Téléphone : 01 60 22 13 03	
Correction si nécessaire :		Fax :	
5. FAITS MARQUANTS de l'année 2016 (fermeture temporaire, non et/ou arrêt préfectural, incidents (obus, séisme de Riv...), nouveaux équipements, parcantier embauché...)			

2. Les travaux de suivi du traitement des déchets à l'ORDIF

- L'enquête à venir :
 - 500 activités environ
 - Préparation questionnaires en décembre « n » avec GT => chacun est libre de demander l'ajout de questions si besoin de données (notamment le CRIF pour le plan)
 - Envoi 1^{er} trimestre « n+1 »
 - Retour sous 1 mois (mais plutôt sur 8-9 mois)
 - Matinée technique en décembre « n+1 »
 - Rapport en avril « n+2 »
 - ⇒ Soit 1,5 ans d'enquête
- Le relationnel :
 - Tous les 2 ans depuis 2006
 - 95% des retours
 - ⇒ Confiance des exploitants en nos travaux
 - ⇒ Transmission des données (posters, Atlas, listing à la demande (données publiques))

2. Les travaux de suivi du traitement des déchets à l'ORDIF

■ Les résultats 2014/2015 :

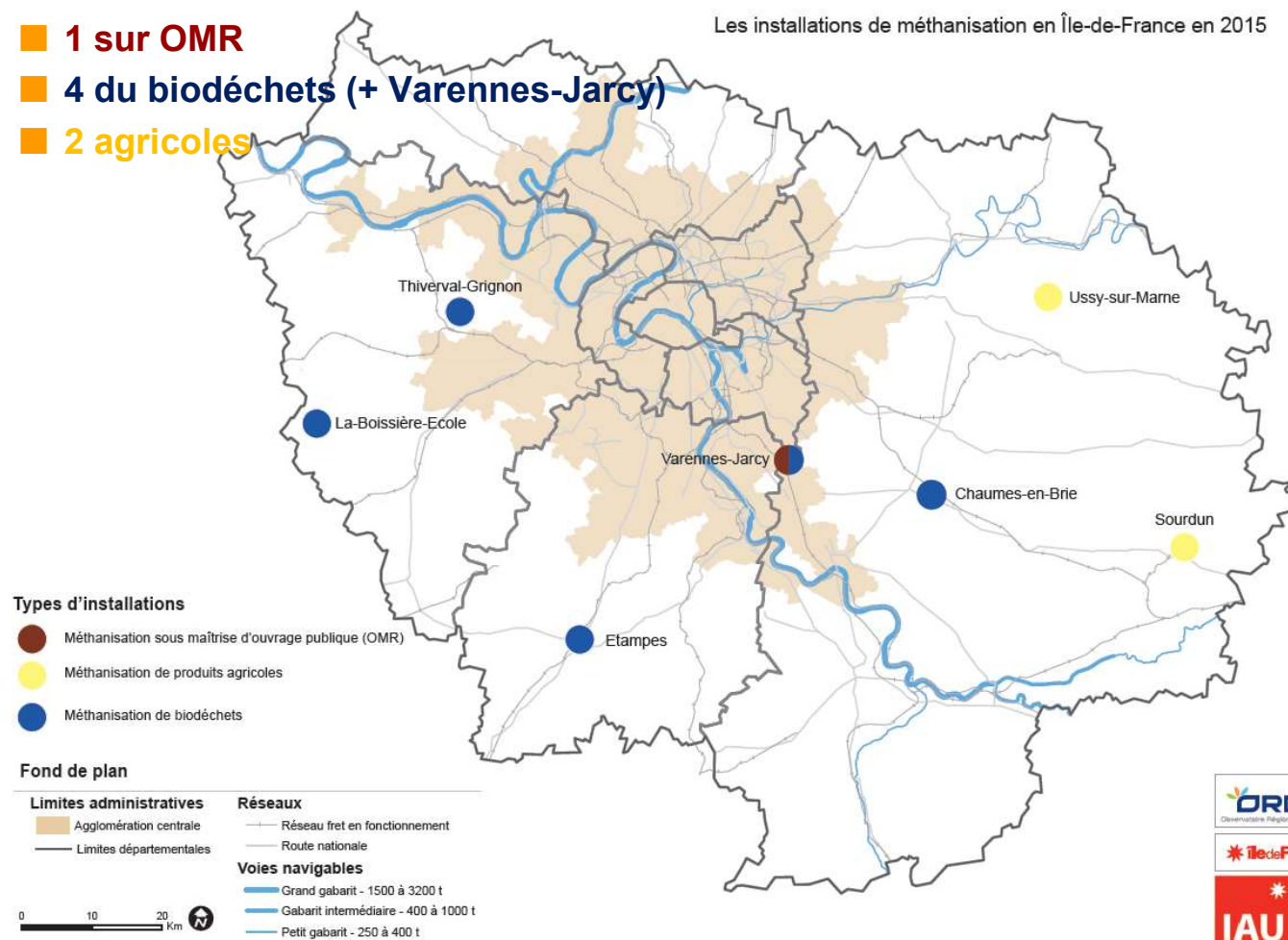
■ 7 installations de méthanisation en fonctionnement

■ 1 sur OMR

■ 4 du biodéchets (+ Varennes-Jarcy)

■ 2 agricoles

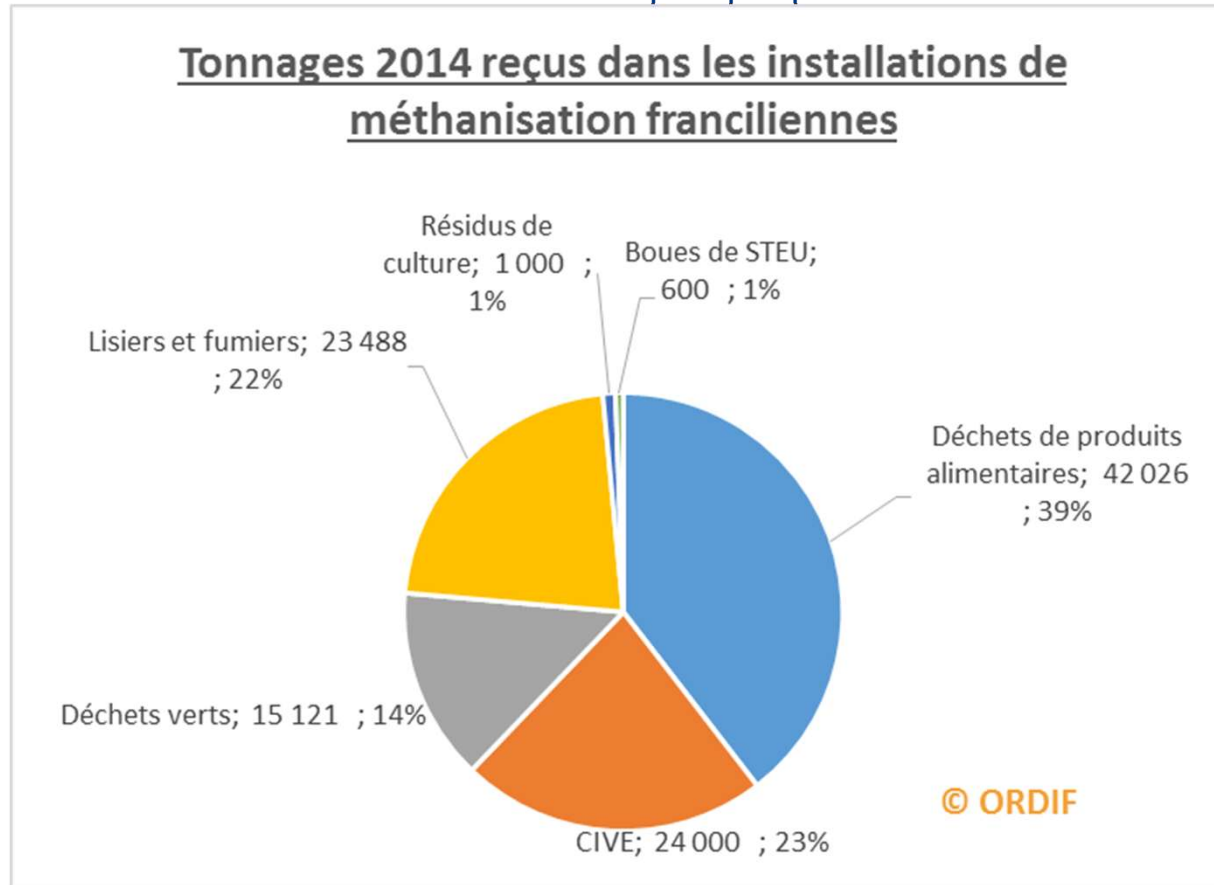
Les installations de méthanisation en Île-de-France en 2015



sources : ORDIF 2015, IAU-IdF 2013

2. Les travaux de suivi du traitement des déchets à l'ORDIF

- Les résultats 2014/2015 :
 - 7 installations de méthanisation en fonctionnement
 - 106 000 tonnes traitées => flux caractéristiques par profil d'installations

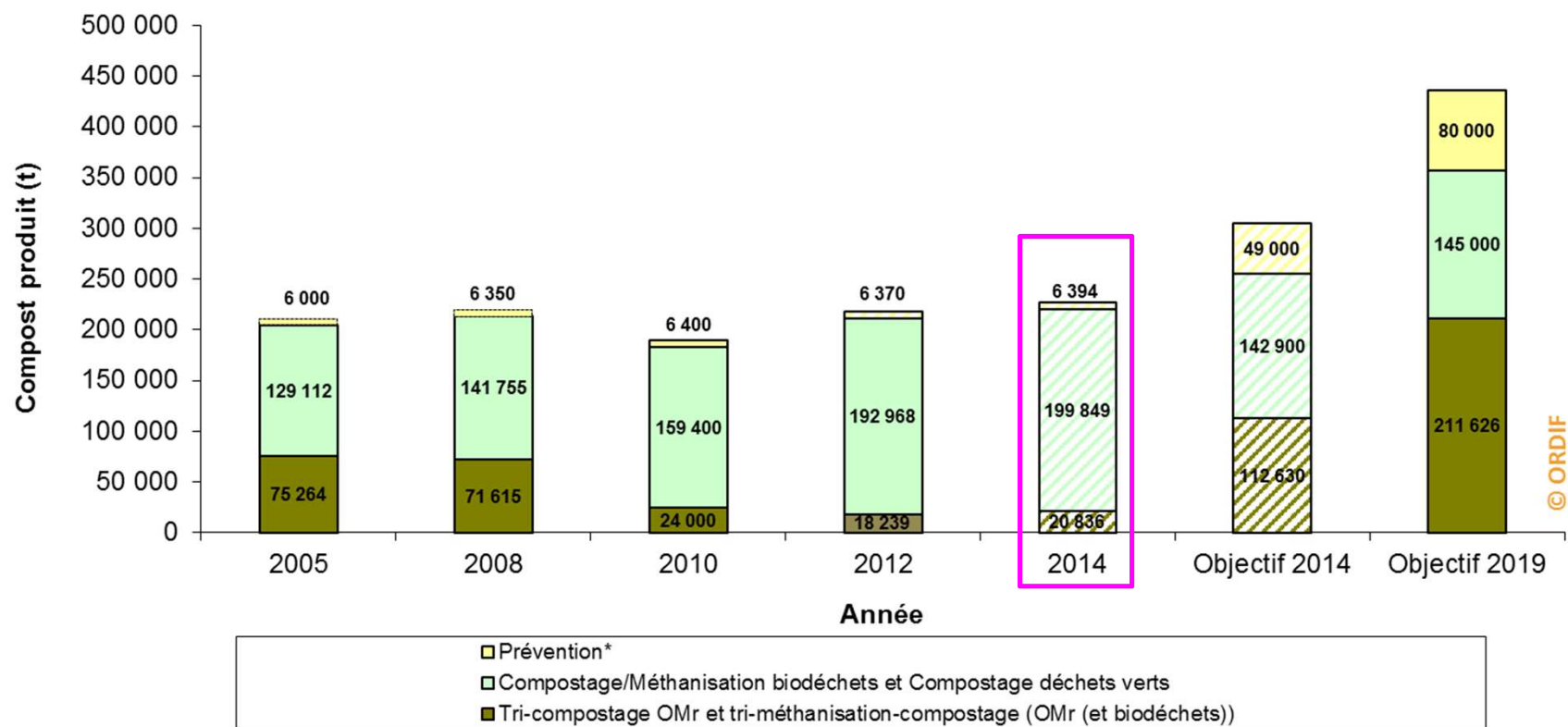


2. Les travaux de suivi du traitement des déchets à l'ORDIF

■ Indicateurs du PREDMA relatifs à la méthanisation :

■ Production de compost : 440 000 t/an à l'horizon 2019, soit un doublement / 2005

Production de compost (norme NFU 44-051)

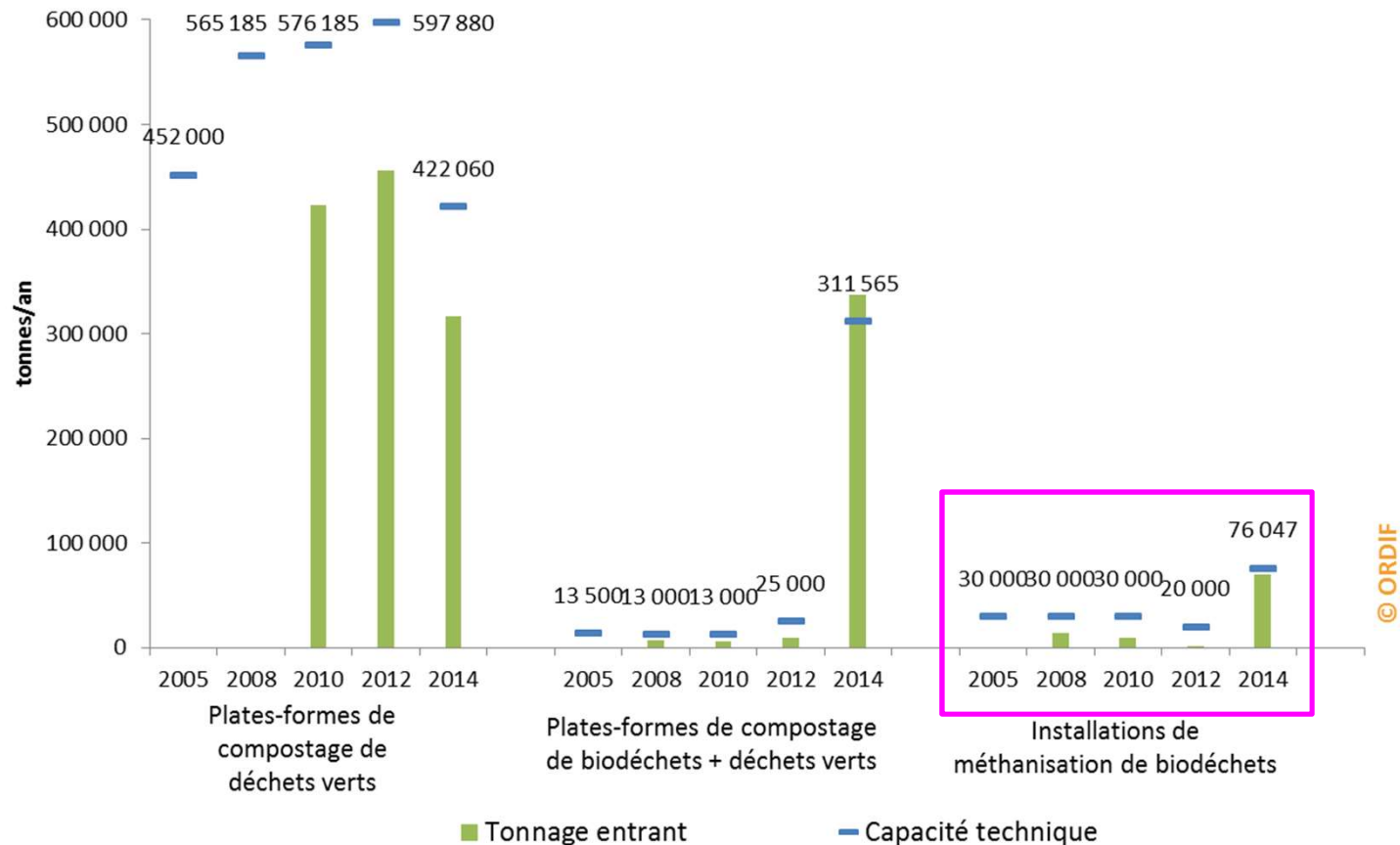


2. Les travaux de suivi du traitement des déchets à l'ORDIF

■ Indicateurs du PREDMA relatifs à la méthanisation :

■ **Production de compost** : 440 000 t/an à l'horizon 2019, soit un doublement / 2005

■ **Incidences sur les installations biodéchets** : capacités, tonnages traités

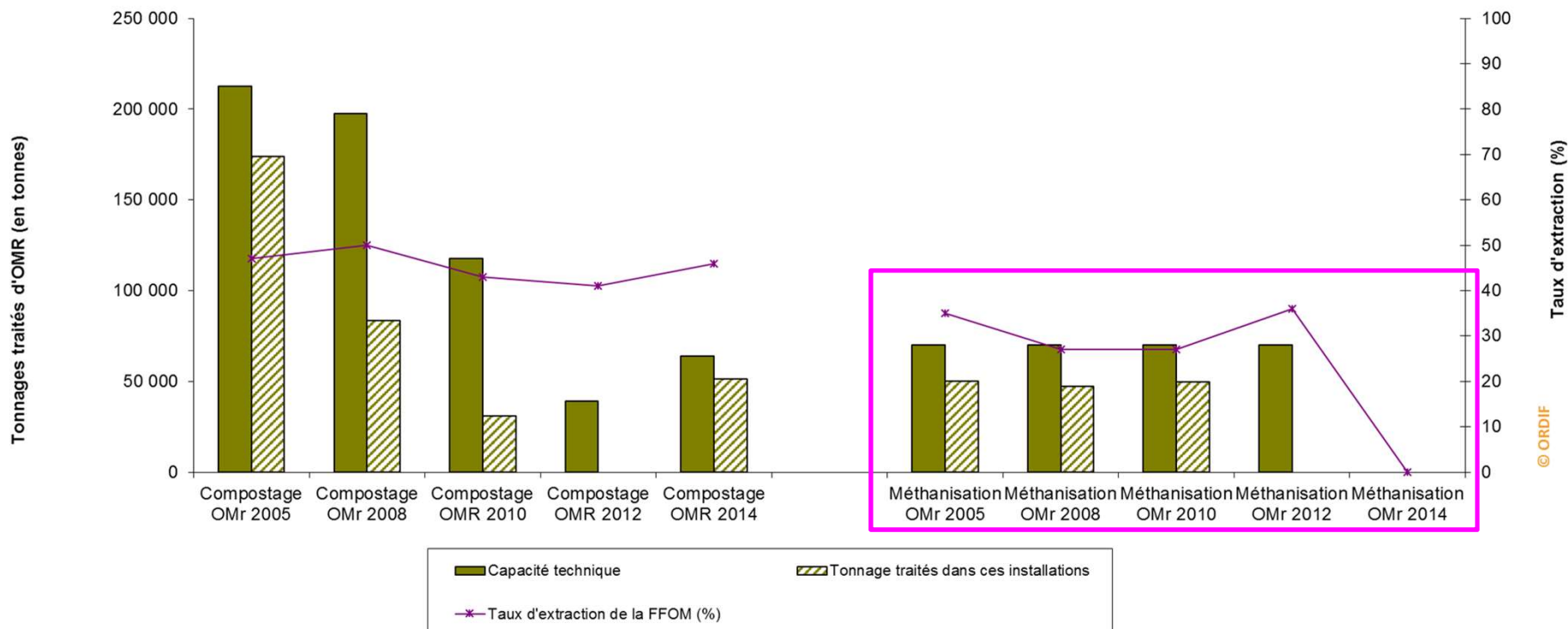


2. Les travaux de suivi du traitement des déchets à l'ORDIF

■ Indicateurs du PREDMA relatifs à la méthanisation :

- Production de compost : 440 000 t/an à l'horizon 2019, soit un doublement / 2005
- Incidences sur les installations OMR : capacités, tonnages traités

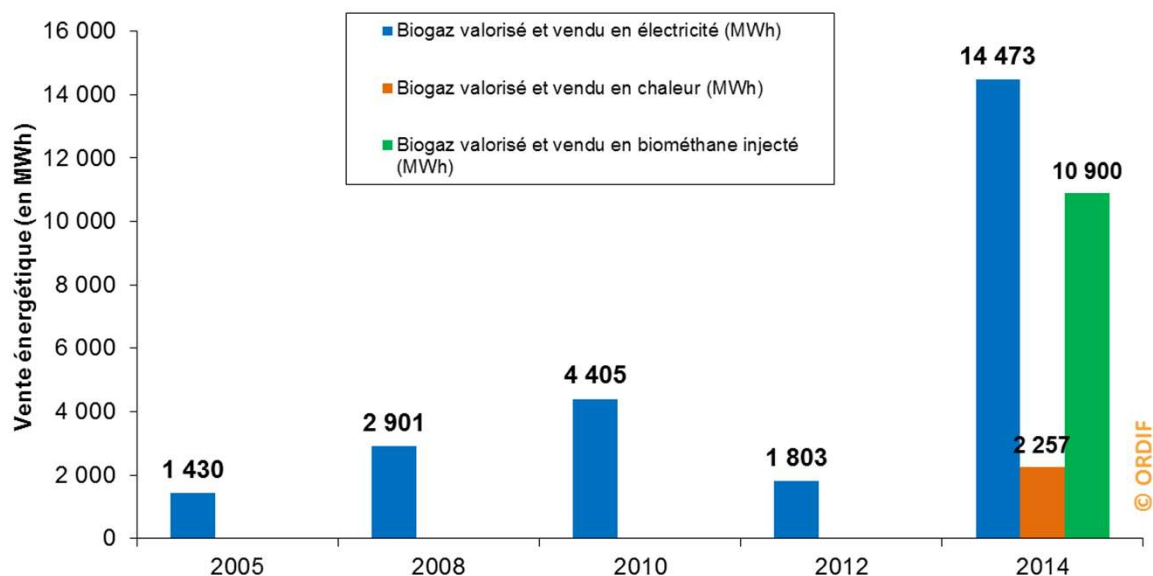
Tonnages de compostage et méthanisation OMr - Taux d'extraction de la FFOM



2. Les travaux de suivi du traitement des déchets à l'ORDIF

- **Indicateurs du PREDMA** relatifs à la méthanisation :
 - **Production de compost** : 440 000 t/an à l'horizon 2019, soit un doublement / 2005
 - **Incidences sur les installations** : capacités, tonnages traités
 - **Performance énergétique** : développer la valorisation du biogaz, favoriser des modes de valorisation différenciés permettant un rendement supérieur à la seule valorisation électrique (cogénération, injection dans le réseau, bio-carburant)

Ventes énergétiques des installations de méthanisation d'Île-de-France



2. Les travaux de suivi du traitement des déchets à l'ORDIF

■ Les difficultés :

- **Méthanisation à la ferme** pas habituées, donc réponses tard => report sur les données de la base de l'Etat (BDREP issue de GEREP)
- **Confidentialité** : recherche des données sur les rapports annuels en préfecture
- **Déchets verts** : comptés en entrant en méthanisation mais non méthanisés, mais servant à la production de compost

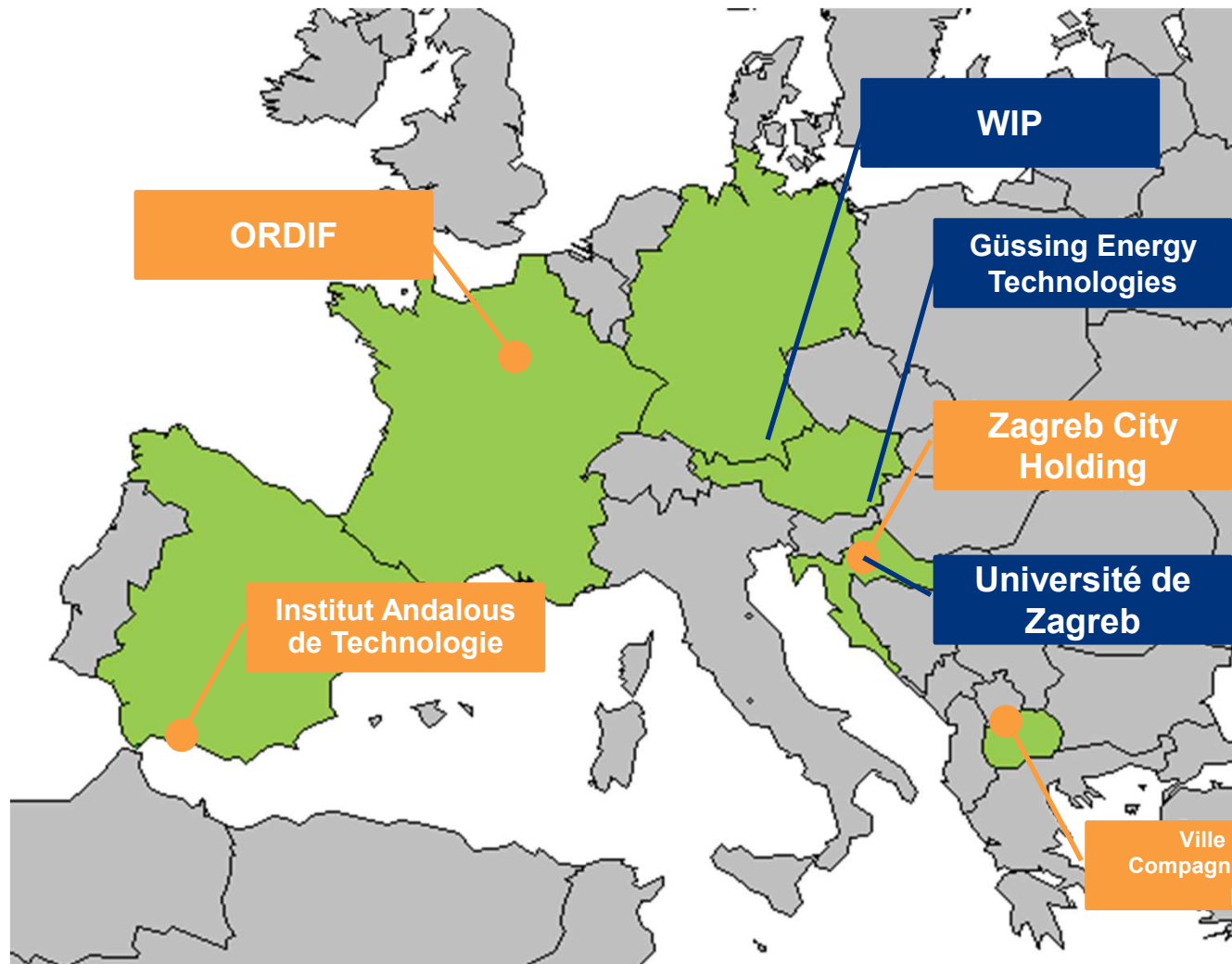
Sommaire

- 1. Qu'est-ce qu'un observatoire régional des déchets**
- 2. Les travaux de suivi du traitement des déchets à l'ORDIF**
- 3. Le projet européen Bin to Grid**

Bin2Grid: Objectif



Bin2Grid: Partenariat



6 pays représentés

4 « villes cibles »

8 partenaires

- « Villes cibles »

- « Experts »

